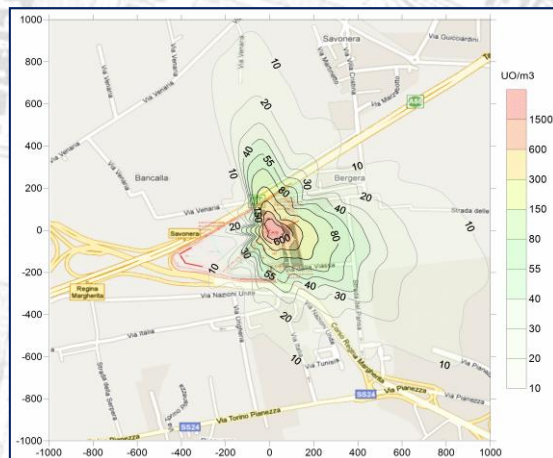




SMIT - OLFO

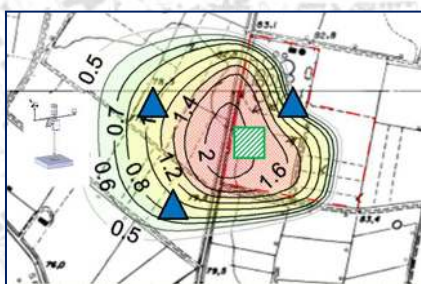
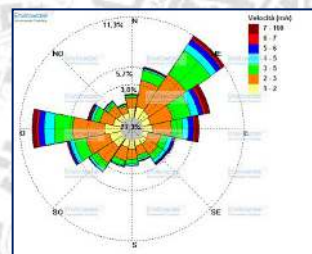
*Sistema di monitoraggio e
allerta di dispersioni odorigene
in continuo*

*Gli odori sono la maggior fonte di contenzioso
tra aziende e privati!*



Il nuovo naso elettronico Olfosense integrato con il sistema SMIT permette la creazione di un vero sistema di controllo e di allerta in continuo delle dispersioni di odori sul territorio, in modo immediato, semplice ed economico.

Il sistema simula in tempo reale l'area di influenza della emissione odorigena tenuto conto della situazione meteo e delle misure di odore rilevate dal naso elettronico calcolando la dispersione con la visualizzazione su mappa delle aree interessate dalla dispersione.



Il naso elettronico OLFOSENSE (Nose Sensor Array) rende possibile la misura in continuo delle Unità di Odore (U.O.mc) presenti ed è in grado di misurare inoltre le concentrazioni di VOCs (volatili organic compound) e di altri composti volatili quali l'H₂S (composti a base di zolfo), NH₃ (Ammoniaca) e altri comunemente presenti nei composti odorigeni.

Il sistema SMIT Olfo può operare sia come stazione singola o in rete (con più stazioni normalmente perimetrali all'impianto) e in collegamento in remoto via WEB, ed è in grado di operare la simulazione anche su dati meteo di previsione ad alta risoluzione.

Il modello di simulazione oltre ai dati rilevati di odore e meteo considera anche la morfologia del territorio e gli eventuali ostacoli (edifici o altro) permettendo una simulazione realistica e con possibilità di validazione del modello in fase di set-up con i dati rilevati dal naso.